

## TECHNICKÉ ÚDAJE

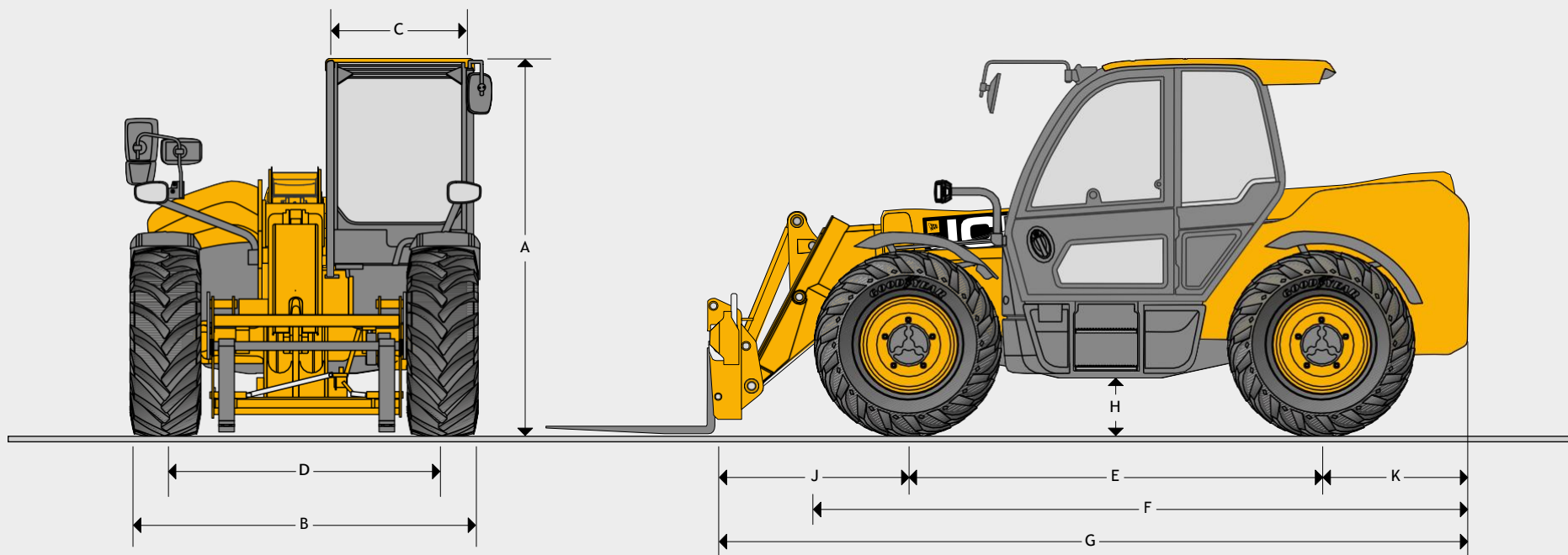


**AGRI LOADALL – SÉRIA III | 532-60/532-70/536-95/538-60/542-70/560-80**

Hrubý výkon: 81 kW/109 hp – 112 kW/150 hp    Nosnosť: 3 200 kg – 6 000 kg    Výška zdvihu: 6,2 m – 9,5 m



## STATICKÉ ROZMERY



## STATICKÉ ROZMERY

Model stroja		532-60	532-70	536-95	538-60	542-70	560-80			
A	Celková výška	m	2,42	2,49	2,49	2,49	2,49	2,62	2,67	
B	Celková šírka (cez pneumatiky)*	m	2,23	2,34	2,34	2,34	2,34	2,55	2,49	
C	Vnútorňá šírka kabíny	m	0,97	0,97	0,97	0,97	0,97	0,97	0,97	
D	Rozchod kolies	m	1 840	1 810	1,81	1,87	1,81	1,81	2,05	1,99
E	Rázvor kolies	m	2 750	2 750	2,75	2,75	2,75	2,75	2,75	2,75
F	Celková dĺžka po predné pneumatiky	m	3,89	3,97	4,38	4,38	4,03	4,38	4,49	4,55
G	Celková dĺžka po predný nosič	m	4,69	4,69	4,99	4,99	4,55	4,99	5,28	5,28
H	Svetlá výška	m	0,28	0,37	0,37	0,37	0,37	0,37	0,37	0,43
J	Od stredu predných kolies po nosič	m	1,15	1,15	1,23	1,21	1,15	1,23	1,23	1,23
K	Od stredu zadného kolesa po zadnú plochu	m	0,65	0,65	1,01	1,03	0,65	1,01	1,01	1,01
	Polomer otáčania – cez pneumatiky	m	3,7	3,7	3,7	3,7	3,7	4,1	4,1	4,1
	Uhol pri max. zaklopení lopaty v prepravnej polohe	stupne	42,6	42,6	42,6	41	42,6	42,6	43	43
	Uhol pri max. vyklopení s lopatou pri max. výške zdvihu	stupne	42,5	42,5	37,5	24	42,5	37,5	43,5	43,5
	Hmotnosť (Powershift)	kg	7 340	7 520	7 600	8 760	7 560	8 300	11 360	11 610
	Hmotnosť (DualTech VT)	kg	7 740	7 920	8 370	8 820	7 960	8 520	11 540	11 790
	Pneumatiky		380/75 R20	460/70 R24	460/70 R24	460/70 R24	460/70 R24	460/70 R24	500/70 R24	480/80 R26

Stroj zobrazený s klimatizáciou namontovanou na streche.

\* Závisí od pneumatík.

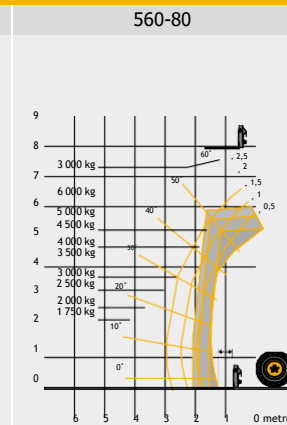
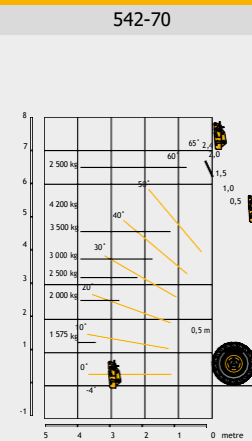
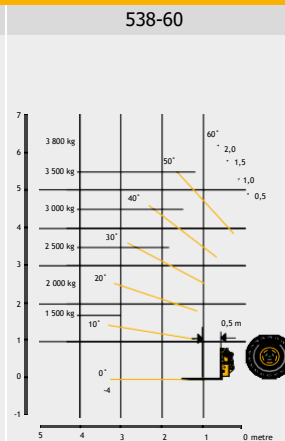
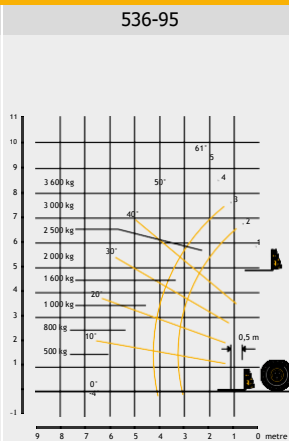
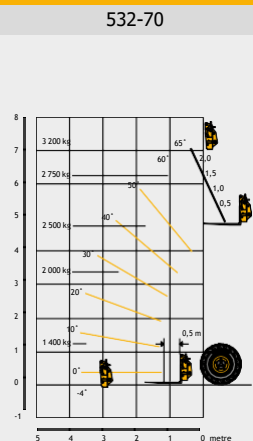
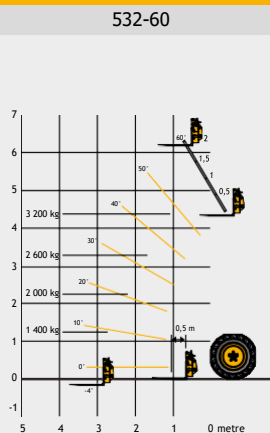
DOPLNKOVÉ MOŽNOSTI	AGRI	AGRI SUPER	AGRI XTRA
Drivetrain			
109 hp/81 kW	•	–	–
130 hp/97 kW	–	•	–
150 hp/112 kW	–	–	•
Automatický reverzný ventilátor	•	•	•
40 km/h prevodovka Powershift (4-stupňová) (so zámkom hydromeniča na 4. prevodovom stupni)	•	–	–
40 km/h prevodovka Powershift (4-stupňová) (33/37 km/h pre 560-80 (v závislosti od pneumatiky))	–	•	–
40 km/h prevodovka A,utoshift (6-stupňová) (so zámkom hydromeniča na 5. a 6. prevodovom stupni)	–	•	•
40 km/h variabilná prevodovka DualTech, (kombinovaný hydrostatický a mechanický pohon s režimom Flexi)	–	•	•
Elektrické odpojenie 2/4WD	•	•	•
Diferenciál s obmedzeným preklzom (LSD) na prednej náprave	•	•	•
Inteligentná hydraulika			
Regeneračná hydraulika na spustenie a zasunutie (536-95 iba spúšťanie)	•	•	•
Koncové tmenie pri zdvíhaní a zasúvaní (536-95 iba zdvíhanie)	•	•	•
Odtlakovanie externej hydrauliky – z kabíny aj za pomoci vonkajšieho tlačidla	•	•	•
Systém vyklepávania lopaty	•	•	•
SRS systém odpruženia ramena aj s AUTO funkciou	•	•	•
Vysoký prietok – dvojitý – externej hydrauliky	•	•	•
Dvojitý – jeden okruh vpredu	•	•	•
Dvojitý – jeden okruh vzadu	•	•	•
Dvojitý - dva okruhy vpredu	•	•	•
Dvojitý - dva okruhy vzadu (nie je k dispozícii pre 6 m modely)	•	•	•
Hydraulické zaist'ovanie náradia	•	•	•
SWAY: Elektrohydraulicky ovládaný systém vyrovnania prednej nápravy k podvozku (542-70 a 536-95 (6-stupňová))	–	•	•
Kabína			
Džojstik a ovládacie prvky integrované v sedadle	•	•	•
Mechanicky odpružené sedadlo	•	–	–
Vzduchom odpružené sedadlo	•	•	•
Vyhrievané vzduchom odpružené sedadlo	•	•	•
Polokožené, vyhrievané a odvetrané vzduchom odpružené sedadlo	–	•	•
Klimatizácia	•	•	•
Automatická klimatizácia	•	•	•
Vyhrievané okno – zadné	•	•	•
Vyhrievané okno – predné	•	•	•
Ochranná mreža skla – predná	•	•	•
Ochranná mreža skla – predná a strešná	•	•	•
Osvetlenie			
Halogénové pracovné svetlá – 2x v prednej časti kabíny, 2x v zadnej časti kabíny, 2x rameno, 1x zadný záves a interiér	•	•	–
LED pracovné svetlá – 2x v prednej časti kabíny, 2x v zadnej časti kabíny, 2x rameno, 1x zadný záves a interiér	•	•	•
Súprava 360° LED pracovných svetiel – ako LED + ďalšie 4 svetlá pre bočné osvetlenie	–	•	•
Súprava LED cestných svetiel – predné a zadné cestné svetlá, osvetlenie EČV	•	•	•
Brzdzenie			
Dvojokruhové hydraulické brzdy prívesu* so 7-kolíkovou elektrickou a E.B.S. zásuvkou	•	•	•
Dvojokruhové vzduchové brzdy prívesu* so 7-kolíkovou elektrickou a A.B.S. zásuvkou	•	•	•
Dvojokruhové vzduchové a jednookruhové hydraulické brzdy prívesu* so 7-kolíkovou elektrickou a A.B.S. zásuvkou	•	•	•
Iné			
Mechanické ťažné zariadenie*	•	•	•
Hydraulické závesné ťažné zariadenie*	•	•	•
Ťažné zariadenie v etážovom závесе*	•	•	•
Súprava na ochranu proti vniknutiu materiálu medzi výložník a rameno (iba 7 a 8 m)	•	•	•
Sada na mazanie ťažko prístupných miest (iba 7 a 8 m)	•	•	•
Plné zakrytie podvozku (štandardne s DTVT)	•	•	•

Štandardné • Voliteľné Neuplatňuje sa –

\*V súlade s európskym typovým schválením vozidla ako traktor T1a. (Niektoré možnosti závisia od územia).

ZDVIHOVÝ VÝKON

Model stroja (Powershift)

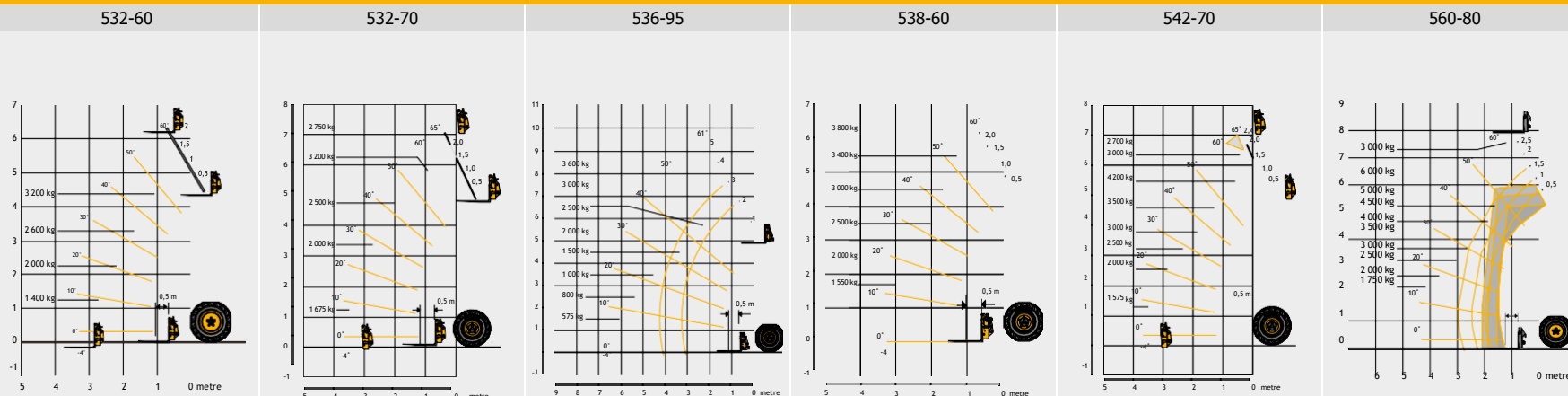


Nosnosť – maximálna	kg	3 200	3 200	3 600	3 800	4 200	6 000
Nosnosť pri max. výške zdvíhu	kg	3 200	2 750	1 600	3 800	2 500	3 000
Nosnosť pri max. prednom dosahu	kg	1 400	1 400	500	1 500	1 575	1 750
Max. výška zdvíhu	m	6,22	7	9,49	6,23	7,01	7,9
Dosah dopredu pri maximálnej výške zdvíhu	m	0,87	0,48	2,43	0,87	0,48	0,92
Maximálny dosah dopredu	m	3,33	3,72	6,55	3,34	3,76	4,48
Predný dosah s 1-tonovým nákladom	m	3,33	3,72	4,98	3,34	3,76	4,48
Max. výška polohenia	m	5,42	6,3	8,78	5,42	6,3	6,64
Trhacia sila	daN	4 750	3 980	4 470	4 570	4 400	6 650

V súlade s testom stability: ISO 22915-14:2010.

## ZDVIHOVÝ VÝKON

Model stroja (DualTech VT)



Nosnosť – maximálna	kg	3 200	3 200	3 600	3 800	4 200	6 000
Nosnosť pri max. výške zdvíhu	kg	3 200	2 750	2 000	3 800	2 750	3 000
Nosnosť pri max. prednom dosahu	kg	1 400	1 675	575	1 550	1 675	1 750
Max. výška zdvíhu	m	6,22	7	9,49	6,23	7,01	7,9
Dosah dopredu pri maximálnej výške zdvíhu	m	0,87	0,48	2,43	0,87	0,48	0,92
Maximálny dosah dopredu	m	3,33	3,72	6,55	3,34	3,73	4,48
Predný dosah s 1-tonovým nákladom	m	3,33	3,72	5,09	3,34	3,73	4,48
Max. výška polohenia	m	5,42	6,3	8,78	5,42	6,3	6,64
Trhacia sila	daN	4 570	3 980	4 470	4 570	4 400	6 650

V súlade s testom stability: ISO 22915-14:2010.

MOTOR				
Výrobca	JCB			
Model	DiseI MAX			
Úroveň emisií	Euro – Stage V			
Úprava výfukových plynov	DOC, SCR, DPF			
Sanie	Turbom preplňované a chladené			
Výkon				
Výkon pri 2 200 ot/min	hp (kW)	109 (81)	130 (97)	150 (112)
Krútiaci moment				
Krútiaci moment pri 1 500 ot/min	Nm	516	550	600
Technické údaje				
Zdvihový objem	litre	4,8	4,8	4,8
Počet valcov		4	4	4
Priemer valca	mm	106	106	106
Zdvih	mm	135	135	135

HYDRAULIKA							
Model		532-60	532-70	536-95	538-60	542-70	560-80
Prevádzkový tlak systému	bar	240	250	240	260	260	260
Hlavná hydraulika	l/min	140	140	140	140	140	140
Typ čerpadla	Axiálne piestové						
Časy cyklov hydrauliky							
Zdvih	sekundy	4,2	4,5	6	6,1	5,2	7,4
Spustenie	sekundy	4,7	6,6	6,9	6,8	5,7	7,9
Vysunutie	sekundy	6,1	6,7	9,1	6	6,6	8,1
Zasunutie	sekundy	4,4	5	11,3	4,6	5	7,1
Vyklopenie lopaty	sekundy	2,3	2,7	1,9	2,7	2,8	2,6
Zaklopenie lopaty	sekundy	2,1	2,3	2,3	2,1	2,2	2,8

\*Časy cyklov sa môžu líšiť v závislosti od špecifikácie stroja.

PREVÁDZKOVÉ KAPACITY		
Palivová nádrž	litre	169
Nádrž DEF	litre	20,8
Nádrž ostrekovača	litre	6,2
Hydraulická nádrž	litre	113
Chladiaca kvapalina	litre	28
Vaňa motorového oleja	litre	15

ELEKTRICKÝ SYSTÉM		
Napätie systému	Volt	12
Alternátor	Ah	150
Kapacita akumulátora	Ah	180

HLUK A VIBRÁCIE				
	Úroveň	Neistota	Podmienky merania	
A-vážená hladina akustického hluku v-mieste obsluhy (LpA)	dB(A)	69	+/- 1	Stanovené v súlade so skúšobnou metódou a výpočtami definovanými normou EN 12053:2001
Vonkajší hluk (bez pohybu)	dB(A)	73	+/- 1	Stanovené v súlade so skúšobnou metódou definovanou normou 2015/96 (príloha III)
Vonkajší hluk (v pohybe)	dB(A)	84	+/- 1	
Celotelové vibrácie	m/s <sup>2</sup>	0,48	50 %	Stanovené v súlade so skúšobnou metódou definovanou normou ISO 2631-1:1997 (Prevádzkové zaťaženie stroja: Práca s nakladačom (kameň)) a v súlade s normou EN 12096: 1997
Vibrácie ruka-rameno	m/s <sup>2</sup>	< 2,5	Nedostupné	Stanovené v súlade so skúšobnou metódou definovanou normou ISO 5349-2: 2001

ŠTANDARDNÉ VLASTNOSTI STROJA		
Prevodovka	TorqueLock 4	Prevodovka JCB Powershift s hydrodynamickým meničom, uhlovou prevodovkou a 4 stupňovou PowerShift prevodovkou so zámkom meniča na 4. prev. stupni. Prevádzkové režimy: Manuálne radenie je integrované do jednopákového joysticku so 4 prevodovými stupňami Powershift dopredu a 4 dozadu. Rýchlosť jazdy: 40 km/h Elektrické odpojenie pohonu 2/4 kolies. Prepínateľný odpojovač prevodovky na brzdovom pedáli.
	Powershift – 4	Prevodovka JCB Powershift s hydrodynamickým meničom, uhlovou prevodovkou a 4 stupňovou PowerShift prevodovkou. Prevádzkové režimy: Manuálne radenie je integrované do jednopákového joysticku so 4 prevodovými stupňami Powershift dopredu a 4 dozadu. Rýchlosť jazdy: 40 km/h (33/37 km/h pre 560-80 (v závislosti od pneumatiky)). Elektrické odpojenie pohonu 2/4 kolies. Prepínateľný odpojovač prevodovky na brzdovom pedáli.
	Autoshift – 6	Prevodovka JCB Autoshift s hydrodynamickým meničom, uhlovou prevodovkou a s 6 stupňovou PowerShift prevodovkou so zámkom meniča na 5. a 6. prev. stupni. Prevádzkové režimy: Manuálne a automatické radenie je integrované do jednopákového joysticku so 6 prevodovými stupňami Powershift dopredu a 4 dozadu. Rýchlosť jazdy 40 km/h. Elektrické odpojenie pohonu 2/4 kolies. Automatický výber medzi 4. a 6. prevodovým stupňom v automatickom režime. Prepínateľný odpojovač prevodovky na brzdovom pedáli.
	DualTech VT	Variabilná prevodovka JCB DualTech s uhlovou prevodovkou kombinuje hydrostatickú a 3-stupňovú mechanickú prevodovku Powershift s priamym pohonom bez hydrodynamického meniča v jednom celku. Prevádzkové režimy: Režim Flexi, manuálna a automatická jazda (D), radenie integrované do jednopákového joysticku s 1 hydrostatickým prevodovým stupňom dopredu a 1 dozadu a prevodovkou Powershift s 3 prevodovými stupňami dopredu. Rýchlosť jazdy 40 km/h. Automatické odpojenie pohonu 2/4 kolies Automatický výber v režime jazdy (D). Funkcia inching na pedáli brzd.
Nápravy	Powershift	Predný a zadný pohon: Hnané/riadené nápravy s epicykloidnou redukciou náboja JCB a proporcionálnymi diferenciálnymi krútiaceho momentu Max-Trac. (Voliteľne LSD). So stálym náhonom na prednú nápravu, vypínateľná zadná.
	DualTech VT	Predný a zadný pohon: Hnané/riadené nápravy s epicykloidnou redukciou náboja JCB s predným diferenciálom s obmedzeným preklzom (LSD) (voliteľne Maxtrac) a zadným: proporcionálnym diferenciálom krútiaceho momentu Max-Trac. So stálym náhonom na zadnú nápravu, vypínateľná predná.
Brzdy		Prevádzkové brzdy: Hydraulicky posilňované, samonastavovacie, ponorené do oleja, zabudované, s vysokým spätným zdvihom, viacdiskové na prednej náprave. Parkovacia brzda: Parkovacia brzda SAHR (pružinou aktivovaná, hydraulicky uvoľnená). Brzdy prívesu: Dvojokruhové hydraulické brzdy prívesu a elektronicky riadený brzdový systém (EBS). Dvojokruhové pneumatiké brzdy prívesu a protiblokovací brzdový systém (ABS).
Riadenie		Hydrostatický posilňovač riadenia s posilňovacími tyčami na oboch nápravách, 3x režimy riadenia: riadenie dvoch kolies, riadenie štyroch kolies, krabí chod.

ŠTANDARDNÉ VLASTNOSTI STROJA (POKRAČOVANIE)	
Hydraulické ovládacie prvky	Jednopákový servo joystick s proporcionálnym prevádzkovým ovládaním a nastaviteľnou možnosťou konštantného prietoku. Zahŕňa výber smeru pohonu dopredu/neutrál/spiatka.
Kabína	Tichá, bezpečná a pohodlná kabína v súlade s normami ROPS ISO 3471 a FOPS ISO 3449. Tónované sklá po celom obvode s laminovaným jednodielnym zakriveným predným a strešným sklom. Strešný vnútorný rám, ostrekovanie/stieranie predného, zadného a strešného okna, s kúrením/odhmlievaním skiel. Otváracie zadné okno. Delené dvere so spodným a vrchným sklom. Samostatná integrovaná predná a strešná roleta. Audiovizuálny výstražný systém pre: teplotu chladiacej kvapaliny, vodu v palive, tlak motorového oleja, čistič vzduchu, nabitie akumulátora, teplotu a tlak prevodového oleja. Počítadlo prevádzkových hodín a ukazovateľ rýchlosti jazdy. Teplota motora, ukazovateľ nafty, ukazovateľ AdBlue/DEF. Nastaviteľný stĺpik riadenia s kolískovým prepínačom na výber jazdy dopredu a dozadu. Automatický výstražný systém s audiovizuálnym indikátorom momentu pozdĺžneho zaťaženia (LLMI) v úrovni očí, ktorý prijíma signál zo snímača zaťaženia na zadnej náprave. Tento systém nepretržite monitoruje stabilitu stroja a poskytuje obsluhu neustálu kontrolu.

V súlade s európskym typovým schválením vozidla ako traktor T1a.  
(Niektoré možnosti závisia od územia).



**JEDNA SPOLOČNOSŤ, VIAC AKO 300 STROJOV.**

Váš najbližší predajca JCB

**AGRARTREND, s.r.o.**

Komárňanská cesta 10844

940 01 Nové Zámky

Mobil: +421 917 226 244

Email: pm@agrartrend.eu

**AGRI LOADALL – SÉRIA III 532-60/532-70/536-95/538-60/542-70/560-80**

Hrubý výkon: 81 kW/109 hp – 112 kW/150 hp    Nosnosť: 3 200 kg – 6 000 kg    Výška zdvihu: 6,2 m – 9,5 m

JCB Agriculture, Rocester, Staffordshire, Veľká Británia ST14 5JP.

Tel: +44 (0)1889 590312 E-mail: salesinfo@jcb.com

Najnovšie informácie o tomto rade produktov si môžete stiahnuť na adrese: [www.jcb.com](http://www.jcb.com)

©2021 JCB Sales. Všetky práva vyhradené. Žiadna časť tejto publikácie sa nesmie reprodukovať, ukladať vo vyhľadávacom systéme ani prenášať v akejkoľvek podobe alebo inými prostriedkami, elektronicky, mechanicky, kopírovaním alebo iným spôsobom, bez predchádzajúceho súhlasu spoločnosti JCB Sales. Všetky odkazy v tejto publikácii týkajúce sa prevádzkovej hmotnosti, veľkosti, kapacity a ďalších výkonových hodnôt sú uvedené iba ako pomôcka a môžu sa líšiť v závislosti od presnej špecifikácie stroja. Nemali by ste sa preto na ne spoliehať v súvislosti s vhodnosťou pre konkrétnu aplikáciu. Pokyny a rady by ste si mali vždy vyžiadať od predajcu JCB. Spoločnosť JCB si vyhradzuje právo na zmenu technických údajov bez predchádzajúceho upozornenia. Uvedené ilustrácie a technické údaje môžu zahŕňať voliteľné vybavenie a príslušenstvo. Logo JCB je registrovaná ochranná známka spoločnosti J C Bamford Excavators Ltd.

